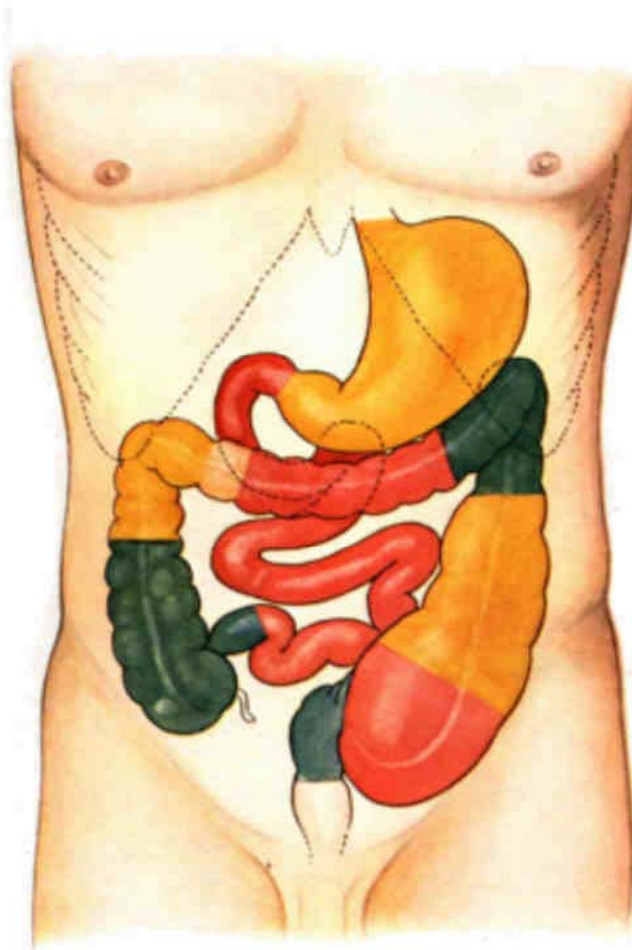




ንፈተነ ዝተዳለዎ ናይ ተግሃራይ ናይ ዕዮ መጽሓፍ

# ዑደት ህወታውያን፣ አካላት ሱብ

ካልኣይ ክፍሊ



ስም .....

### ከመይ ገይርና ንፃቢ?

በቲ መምርሒ መስረት ደረጃታት ዕብዮት ዘርኢ ስእሊ ስኢልካ ዕድመ ናይ 'ቲ ሰብ ኣብ 'ቲ ዝተሞህበካ ባዶ ቦታ ምላእ

ቀረባ ኣዋን ዝተወልደ ሕጻን	ታተ ዝብል ሕጻን	ዘረባ ዝጀመረ ሕጻን

ዕድመ \_\_\_\_\_

ዕድመ \_\_\_\_\_

ዕድመ \_\_\_\_\_

---

5ይ ክፍሊ ዝመሃር	11 ክፍሊ ዝወደኦ	ዩኒቨርሲቲ ዝመሃር

ዕድመ \_\_\_\_\_

ዕድመ \_\_\_\_\_

ዕድመ \_\_\_\_\_

---

ኣብ ስራሕ ዘሎ	ጡረታ ዝወጸ	ዝሞተ

ዕድመ \_\_\_\_\_

ዕድመ \_\_\_\_\_

ዕድመ \_\_\_\_\_

ዓይነት ጸጉሪ

**ግድል፤** ናይ ሰብ ጸጉሪ ብዓይነቱ ይፈላለ ድዩ?

**ትጽቢት፤** \_\_\_\_\_

**አገባብ፤** ነቲ ዝተሞህበካ ዝተፈላለዩ ጸጉሪ ተዓዚብካ ብጽሑፍ ግለጹ፣ ብድሕርኡ ድማ ብመጉሊሒ መነጻርር ርእካ ትዕዝብትኻ ብስክሊ ኣርኢ። ቃላት ከም ጸሊም፣ ጸዕዳ፣ ቡናዊ፣ ለሚሽ፣ ማእከላይ፣ ከርዳድ ዝብል ተጠቐም።

ስክሊ	መግለጺ
1ይ ዓይነት	
2ይ ዓይነት	
3ይ ዓይነት	
ናትካ ጸጉሪ	

**መደምደም ታ፡** እንታይ ዓይነት ጸጉሪ ተዓዚብካ?

\_\_\_\_\_



## ከመይ እልና ንፃቢ?

አብዚ ተዋሂቡካ ዘሎ ናይ ንጥፈት ወረቆት፣ መምህርካ ዘንብበልካ ነገራት ንዕብየት አካላትና አየድልዩን እዮም ትብሎም ብሓደ ወገን ነቶም ንዕብየት የድልዩ እዮም ትብሎም ድግ በቲ ሓደ ሸነኽ ጽሓፎም።

**ዘየድልዩ**

**ዘድልዩ**



ዑደት ህወታዑያን፣ አካላት ሰብ

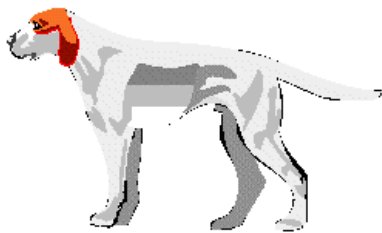
**ግድል:** ኩሎም እንሰሳታት ሓደ ዓይነት ብልዕቲ ዶ አለዎም? አቶም ብልዕቲታት አብ ሓደ ቦታ ዶ ይርከቡ?

**ትጽቢት:** ትጽቢትካ እንታይ እዩ? \_\_\_\_\_

**አገባብ:** ስቴትስትፕ ተጠቂምካ ድምጺ ናይዞም ዝሰዕቡ ብልዕቲ አብ ዝሰዕብ ሰንጠረዥ ግለጽ።

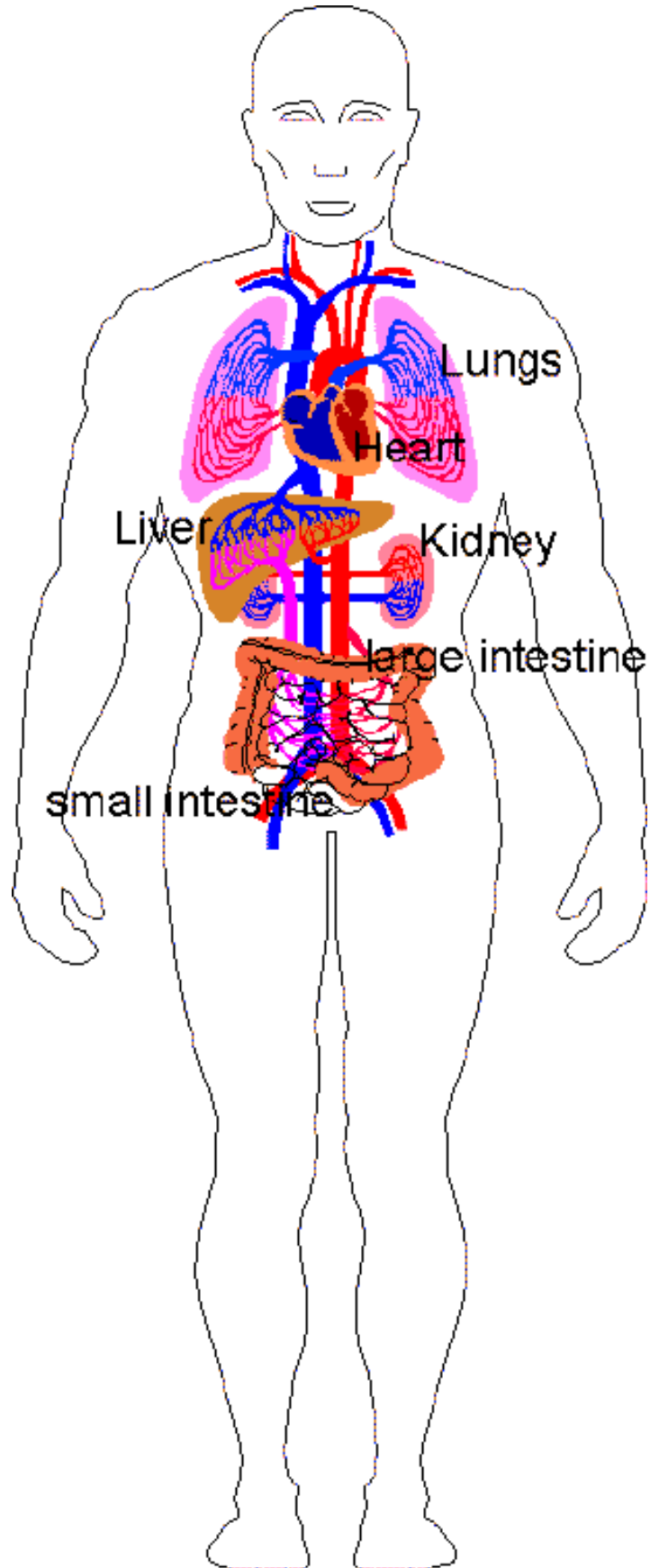
ብልዕቲ	ድምጺ ናይ ስቴትስትፕ	ፕቕጫ ብልዕቲ
ልቢ		
ከሰፀ		
ሓንጎል		
ሳምቡእ		

አብ 'ዞም ዝሰዕቡ እንሰሳታት ዓይኒ፣ ልቢ፣ ከሰፀ፣ሓንጎል፣ ሳምቡእ አመልክት። ስእልኻ ድግ ምስ ናይ ሰብ ስእሊ አወዳድሮ።



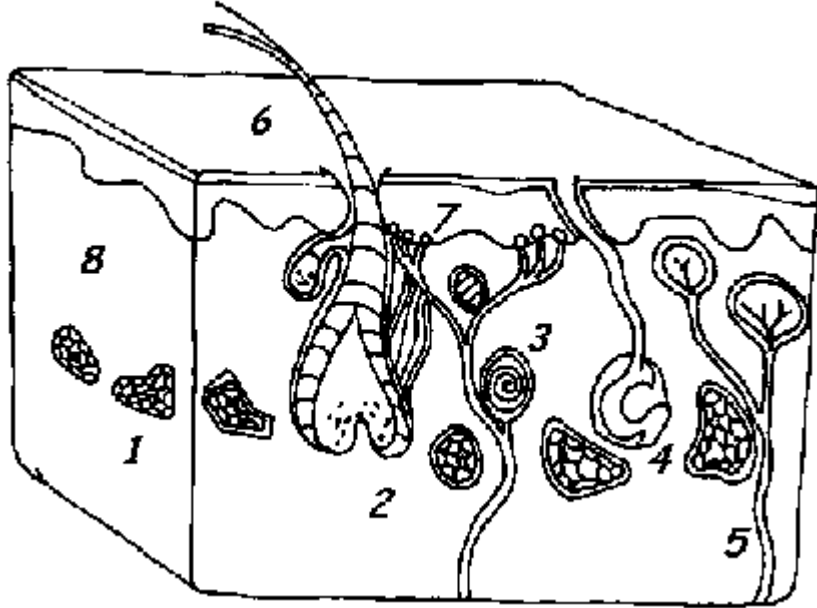
**መደምደም ታ:**

---



ዑደት ህወታውያን፣ አካላት ሰብ

እዝ ሰእሊ ላዕለዋይ ክፋል ናይ ቆርበትና የመልክት። መጀመርታ ነዚ ሰእሊ ዝተፈላለየ ስብሪ ልኽ ፤ ብድሕርኡ ድማ ነዞም ዝሰዕቡ ቃላት ነዚ ሰእሊ ብምውካስ አዛምድ። (ጨፋት መትኒ፣ ጨጉሪ፣ ቀዳማይ ቀጻላ ቆርበት፣ ዋህዮታት ስብሒ፣ ጽክታት ርሃጽ፣ ጽክታት ስብሒ፣ ካልኣይ ቀጻላ ቆርበት።



- |          |          |
|----------|----------|
| 1. _____ | 5. _____ |
| 2. _____ | 6. _____ |
| 3. _____ | 7. _____ |
| 4. _____ | 8. _____ |





A



B



C



D



E



F

Place your fingerprint below.  
See if you can locate the different  
grooves as described below. List  
them under your fingerprint.

A = plain arch; B = plain whorl; C =  
tented arch; D = central pocket loop;  
E = loop; F = double loop; G = loop;  
H = accidental



G



H